

Grundlage: **OPENANDROIDMAPS Elevate 5.1**

<https://www.openandromaps.org/>

Schwerpunkt ist gute Übersicht über alle für das Bergwandern relevanten Merkmale und die Erkennbarkeit von Pfaden und Wegen.

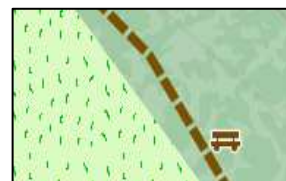
Änderungen gegenüber Original:

Weg "braun" :

sac_scale = T1 oder ??

Pfad/Fußweg

Wandern: Absturzgefahr kann bei normalen Verhalten weitgehend ausgeschlossen werden.



Weg "hellbraun/orange" :

sac_scale = T2

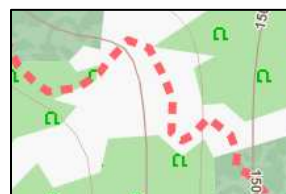
Bergwandern: Gelände teilweise steil, Absturzgefahr nicht ausgeschlossen.



Weg "rot" :

sac_scale = T3

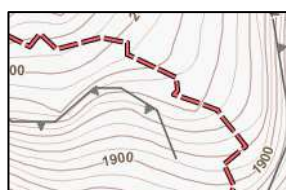
Anspruchsvolles Bergwandern: Zum Teil exponierte Stellen mit Absturzgefahr, Geröllflächen, weglose Schrofen.



Weg "rot/schwarz" :

sac_scale = T4

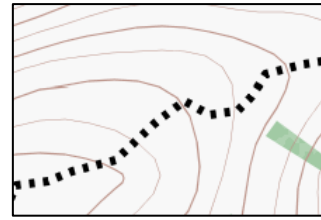
Alpinwandern: Gelände bereits recht exponiert, heikle Grashalden, Schrofen, einfache Firnfelder und apere Gletscherpassagen



Weg "schwarz" :

sac_scale = T5

Anspruchsvolles Alpinwandern: Exponiert, anspruchsvolles Gelände, steile Schrofen. Apere Gletscher und Firnfelder mit Ausrutschgefahr.



Weg "schwarz/weiß" :

sac_scale = T6

Schwieriges Alpinwandern: Häufig sehr exponiert. Heikles Schrofengelände. Apere Gletscher mit erhöhter Ausrutschgefahr. Meist nicht markiert.



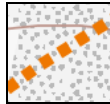
Weg Sichtbarkeit:

durch Strichelung gekennzeichnet

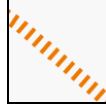
excellent|good



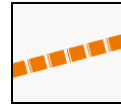
intermediate



bad|horrible|no



Unbekannt



Klettersteig



Internationale Wanderrouen sind blau.

Nationale Wanderrouen sind rot.

Regionale Wanderrouen sind grün.

Lokale und sonstige Wanderrouen sind gelb.